

## Der Schulbesuch

Der Unterricht beginnt für Schülerinnen/Schüler und Lehrkräfte pünktlich.

Sollte die Lehrkraft nach 10 Minuten noch nicht anwesend sein, informiert die Klassensprecherin/der Klassensprecher das Sekretariat.

### Beurlaubungen:

Bitte beantragen Sie Beurlaubungen schriftlich mindestens 14 Tage im Voraus.

### Krankheit:

Wenn Sie erkranken, melden Sie sich bitte unverzüglich bei Ihrer Klassenlehrerin/bei Ihrem Klassenlehrer.

**Spätestens am 3. Fehtag reichen Sie schriftlich die Entschuldigungen und Atteste bei der Klassenleitung ein.**

Sollten Sie an Klausuren und angekündigten Leistungsüberprüfungen fehlen, ist auch ein Attest notwendig (Abgabe bei der Fachlehrerin/dem Fachlehrer und der Klassenlehrerin/dem Klassenlehrer).

Für schulische Veranstaltungen (Klassenfahrten, Stadtgänge etc.) gelten die gleichen Regeln.

### Umgang mit Konflikten:

Konflikte werden friedlich gelöst. Von der Schule werden Sie dabei durch Beratung und Streitschlichtung unterstützt.

## Unterrichtszeiten

1. Stunde:	07:50 - 08:35 Uhr
2. Stunde:	08:35 - 09:20 Uhr
Pause:	09:20 - 09:35 Uhr
3. Stunde:	09:35 - 10:20 Uhr
4. Stunde:	10:20 - 11:05 Uhr
Pause:	11:05 - 11:20 Uhr
5. Stunde:	11:20 - 12:05 Uhr
6. Stunde:	12:05 - 12:50 Uhr
Pause:	12:50 - 13:05 Uhr
7. Stunde:	13:05 - 13:50 Uhr
8. Stunde:	13:50 - 14:35 Uhr
Pause:	14:35 - 14:50 Uhr
9. Stunde:	14:50 - 15:35 Uhr
10. Stunde:	15:35 - 16:20 Uhr

Der Unterricht in der Fachschule findet statt:  
Montag und Donnerstag 17:30 - 22:00 Uhr.

## Öffnungszeiten Sekretariat

Montag – Freitag:	07:45 - 13:05 Uhr
Montag – Mittwoch:	14:00 - 15:00 Uhr

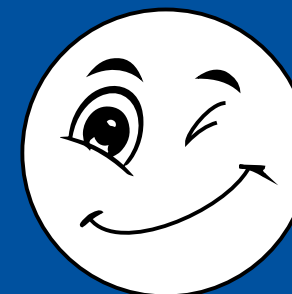
### Ludwig-Erhard-Berufskolleg

Schule der Sekundarstufe II der Stadt Münster  
mit Wirtschaftsgymnasium

Gut Insel 41  
48151 Münster

Tel.: (02 51) 9 74 05-0  
Fax: (02 51) 9 74 05-99  
info@lebk-muenster.de  
www.lebk-muenster.de

Haus- und Schul-  
ORDNUNG  
muss sein



## Verhalten im Unterricht

Bringen Sie immer Ihre vollständigen Unterrichtsmaterialien mit.

Achten Sie überall auf Sauberkeit und Ordnung.

In den Klassenräumen dürfen Sie nur aus verschließbaren Behältern trinken, in Fachräumen (z.B. Computer-Raum) ist das Trinken grundsätzlich verboten.

Essen und Kaugummis sind im Unterricht nicht erlaubt. Ausnahmen gibt es bei Klassenarbeiten.

Während des Unterrichts müssen Sie Ihre elektronischen Geräte aus- oder auf stumm schalten. Ausnahmen regelt der Fachlehrer bzw. die Fachlehrerin.

Ihre Kleidung ist einem kaufmännischen Berufskolleg angemessen.

**Alle Lehrkräfte und Schülerinnen/Schüler achten gemeinsam auf die Einhaltung dieser Regeln.**

## Verhalten auf dem Schulgelände

In Freistunden und Pausen halten Sie sich im Pädagogischen Zentrum (Pausenhalle) und dem Schulhof auf.

Treppenhäuser, Notausgänge und die Tiefgarage sind keine Aufenthaltsräume.

Achten Sie darauf, in den Gängen leise zu sein und den Durchgang frei zu halten.

Rauchen (auch E-Zigaretten) ist auf dem Schulgelände verboten. Einzige Ausnahme: Der gekennzeichnete Bereich vor der Turnhalle.

Alkohol und weitere Drogen sind auf dem gesamten Schulgelände grundsätzlich verboten.

Es ist auf dem gesamten Schulgelände verboten Videos, Audioaufnahmen oder Fotos zu erstellen und zu verbreiten. Ein Verstoß dagegen kann strafrechtlich verfolgt werden.

## Weitere Regelungen

### **Notfälle:**

Bitte beachten Sie die Flucht- und Notfallpläne und halten Sie die Notausgänge frei.

In allen Notfällen unterstützen Sie sich gegenseitig.

### **Haftung:**

Für Wertgegenstände kann die Schule keine Haftung übernehmen.

### **Parken:**

Parken Sie nur auf den dafür vorgesehenen Flächen (Abschleppgefahr).

**Gehen Sie bitte sorgfältig mit dem Gebäude, der Einrichtung und den Lernmitteln (Bücher, Computer, Tablets...) um.**

**Das gesamte Personal in der Schule ist jederzeit weisungsbefugt. Geben Sie Ihren Namen und Ihre Klasse wahrheitsgemäß und ohne zu zögern an, wenn Sie dazu aufgefordert werden.**